

GUIDE DU COMPOSTAGE PARTAGÉ

POURQUOI ET COMMENT COMPOSTER ?
LE COMPOSTAGE, C'EST **100%** DE BONNE VOLONTÉ !

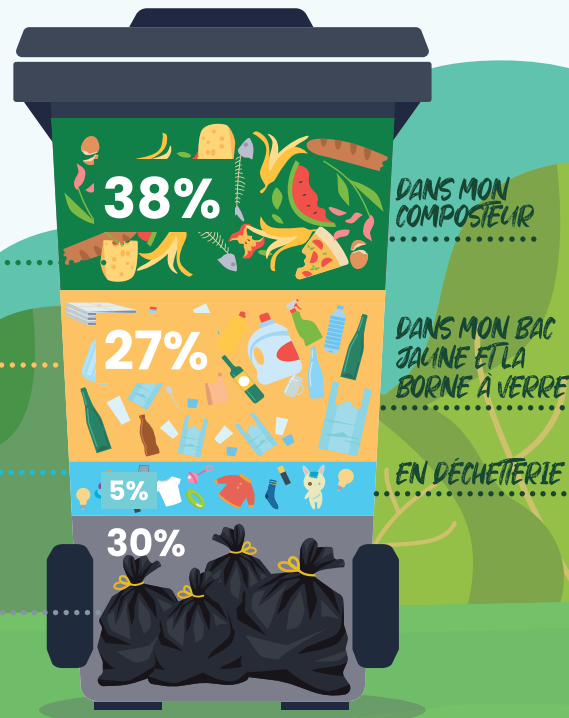
ROCHEFORT
Océan

Communauté d'agglomération

POURQUOI TRIER MES BIODÉCHETS ET POURQUOI COMPOSTER ?

PARCE QUE LES BIODÉCHETS
représentent 30 À 40% de ma
poubelle grise (ordures ménagères).

AUJOURD'HUI



Biodéchets

Emballages ménagers
recyclables

Déchets relevant
de la déchèterie

- Textiles
- Petits électroménagers
- Déchets dangereux

Déchets résiduels

- Tous les autres déchets

Déchèterie

DEMAIN, SI
JE TRIE BIEN



PARCE QUE MES BIODÉCHETS
CONSTITUENT UNE RESSOURCE

de matière organique facilement
valorisable au jardin sous forme de
compost.

JE PRODUIS AINSI UN
ENGRAIS 100% NATUREL

et totalement gratuit. Et je lutte contre
l'appauvrissement du sol en
matière organique.

JE GAGNE DE LA PLACE
DANS MA POUBELLE

grise et elle sent moins mauvais

PARCE QUE JE LIMITE
LES ALLERS-RETOURS
EN DÉCHÈTTERIE

en compostant une partie
de mes déchets de jardin.

PARCE QUE J'AGIS
EN ÉCO-CITOYEN

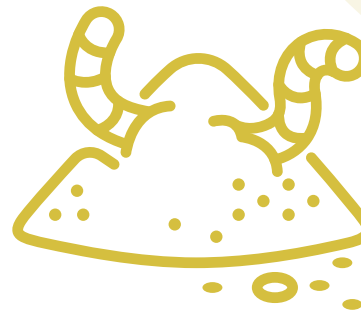
en limitant la quantité de déchets à
traiter (réduction de la poubelle grise).

COMMENT COMPOSTER ?



LES DIFFÉRENTES STRATES DANS MON COMPOSTEUR

Dans un composteur, la matière se dégrade naturellement en **6 à 8 mois**, sans nécessité de mélanger.



L'intérieur d'un composteur est un concentré de vie. On y trouve une **multitude d'insectes** et de micro-organismes. Chacun joue son rôle dans les **différentes étapes** de **décomposition**. Sans eux, pas de compost !

Au cœur de **la matière en décomposition**, grâce à l'action de la flore microbienne en intense activité, la température monte entre 40 et 60 °C !

Un compost mûr « **en bonne santé** » contient des insectes et des larves ainsi que des vers de terre parfois en grande quantité !

DÉCOMPOSITION À L'INTÉRIEUR D'UN COMPOSTEUR

BIODÉCHETS
FRAÎCHEMENT DÉPOSÉS

PHASE DE MATURATION,
MATIÈRE EN DÉGRADATION

COMPOST



JE DÉPOSE



FRUITS ET LÉGUMES
ABÎMÉS COUPÉS
EN DEUX



ÉPLUCHURES



COQUILLES
D'ŒUFS
ÉCRASÉES



ARÊTES
DE POISSON



SACHETS
DE THÉ



MARC
DE CAFÉ



FLEURS ET
PLANTES FANÉES



RESTES
DE REPAS



RESTE DE VIANDE
ET DE POISSON EN
PETITS MORCEAUX



MORCEAUX
DE PAIN

JE NE DÉPOSE PAS



SACS BIODÉGRADABLES
OU COMPOSTABLES



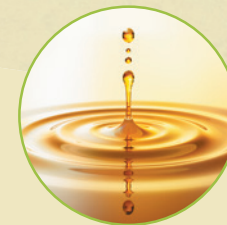
CENDRES



GROS OS



COQUILLAGES



HUILES
DE FRITURE

UN PROBLEME, UNE QUESTION ?

0 800 085 247 Service & appel gratuits

composteur@agglo-rochefortocean.fr

ROCHEFORT
OCÉAN
Communauté d'agglomération

